



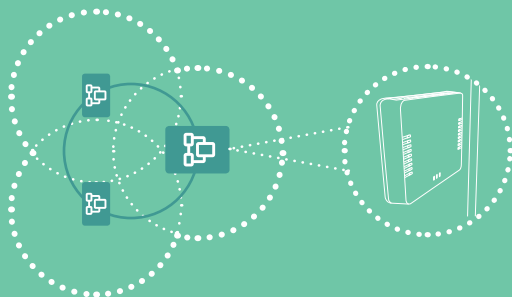
DOVADO  
WiFi **XL**

**KOM  
IGÅNG!**

Vi på Dovado vill gratulera dig till ditt nya WiFi system och tacka för förtroendet. Vår ambition är att du snabbt och enkelt ska få ett heltäckande och stabilt WiFi så du kan ägna all din tid till att njuta av allt som finns på Internet. Läs igenom denna guide noga och följ de enkla instruktionerna så är du snart igång med ditt surfande!

Ditt Dovado WiFi XL system kräver ingen installation utan är färdigt att användas direkt ur kartongen.

Systemet känner själv av om det finns en internet-uppkoppling via fast anslutning eller USB-modem.

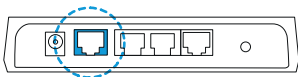


# Så här enkelt är det!

1 Packa upp innehållet i förpackningen.

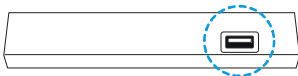
2 Anslut enheten till internet via

- Nätverkskabel i den blå kontakten



*eller*

- USB-modem i USB-porten på framsidan



*eller*

- Annat WiFi\*

---

\* (se instruktioner under "Konfigurera internet" i Quick Installation Guide).

3

Anslut huvudenheten till ett vägguttag med den medföljande nätadaptern.

Lysdioden för Power lyser.



4

Sätt in båda satellitenheterna i vägguttag i närheten av huvudenheten. Du kommer att placera ut dem sedan.

När lysdioderna för nätverk på huvudenheten och satellitenheterna tänds är de redo att placeras ut (detta kan ta upp till 3 minuter).



5

Placera ut satellitenheterna där du vill ha dem.

Vänta tills lysdioderna för nätverk har tänts igen.

Tryck två gånger på knappen på satellitenheterna. Om minst 4 lysdioder tänds upp efter knapptryck har du tillräckligt bra signal för optimal prestanda.

Utmärkt  
signal



Bra  
signal



Dålig  
signal



### ANSLUT DINA ENHETER TILL DET TRÅDLÖSA NÄTVERKET (WiFi)

Ditt **Dovado WiFi XL Mesh Kit** är nu ihopkopplat i ett s k mesh-nätverk med ett gemensamt trådlöst nätverksnamn (WiFi). Du hittar dess unika nätverksnamn och lösenord på etiketten på undersidan av huvudenheten.

*Trådlöst nätverksnamn (WiFi):* **Unique SSID: DOVADO-xxxxx**

*Lösenord:* **Unique PSK: xxxxxxxx**

Vill du fortsätta att använda dessa unika och förvalda inställningar så kan du börja använda ditt Dovado WiFi XL Mesh system så snart du kopplat in enheterna. Om du vill ha ett eget trådlöst nätverksnamn och lösenord istället för det förvalda följer du de enkla stegen på nästa sida.

## ÄNDRA NAMN PÅ DITT TRÅDLÖSA NÄTVERK (WIFI)

1

Anslut din mobila enhet till det förvalda nätverket som finns förtryckt på huvudenheten.

2

Öppna en webbläsare på den mobila enhet du väljer att använda för installationen. Gå till **http://192.168.254.1**

3

Logga in med

Username: **admin**

Password: **password**

4

Gå till fliken *Inställningar*.

5

Ange det namn du vill ha på nätverket under *Nätverksnamn (SSID)*.

6

Ange det lösenord du vill ha under *Lösenord*.



### TIPS!

Använd gärna det namn och lösenord du har haft sedan tidigare på ditt WiFi så slipper du göra nya inställningar i alla dina anslutna enheter.

- På sidan för *Inställningar* kan du även välja att slå av eller på lysdioderna på dina satellitenheter.

Här kan du slå av/på alla lysdioder på dina Mesh Extenders.

På

- Dina enheter visar när det finns en uppgradering tillgänglig genom att blinka med lysdioderna (oavsett om du valt att slå av eller på lysdioderna).

Du kan dock stänga av denna avisering om du vill.

Slå av/på blinkningar av lysdioder när det finns en uppgradering tillgänglig.

På

- När det finns en uppgradering loggar du in enligt instruktionen på föregående sida via din mobila enhet och följer instruktionen som visas i dialogrutan för att uppgradera ditt system med den senaste programvaran.

Dovados högsta prioritet är att din anslutning till internet alltid ska vara säker och stabil. Vi arbetar kontinuerligt med att uppdatera programvaran i ditt system för att kunna följa utvecklingen i omvärlden. Alla uppdateringar får du helt utan kostnad. För din säkerhet och bästa upplevelse rekommenderar Dovado att du alltid har senaste tillgängliga programvara installerad i ditt Dovado WiFi XL Mesh system.



dovendo